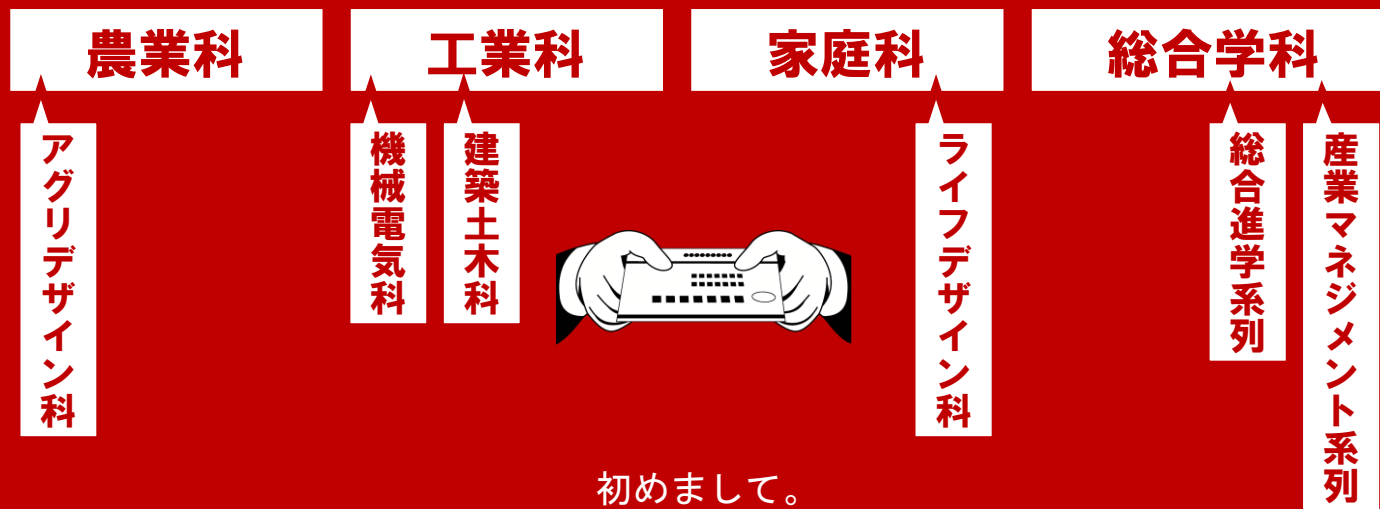




愛媛県立東予総合高等学校



初めまして。

私は、愛媛県立東予総合高等学校です。

私は、愛媛県で初めて農業科、工業科、家庭科の専門学科に加え、

総合学科を併設する“異なる”が集まる学校です。

私は、それぞれの専門の学びを提供すると同時に、

“異なる”を学ぶ機会を提供します。

社会には、たくさんの“異なる”が溢れています。

だから“異なる”をつなげ、活かす人が必要です。

また、私には今までと“異なる”愛媛県の「新しい」が詰まっています。

私は“異なる”に強い、地域社会の人財を育てます。

互いの色を知り 新たな色を創る
地域社会を豊かに彩る 鮮やかな人財^{たから}

「彩る人」を育てる



目指す5つの“できる”

ふるさとに感謝し、地域の活力になることができる
多様な人と対話し、共感し合うことができる
自分を持ち、他者と協働することができる
課題を発見し、創造的な解決を模索することができる
しなやかに学び続けることができる

TOYO-SOGO High School





東予総合高校は、**農業科（アグリデザイン科）**・**工業科（機械電気科・建築土木科）**・**家庭科（ライフデザイン科）**・**総合学科（総合進学系列・産業マネジメント系列）**の4つの大学科・5つの小学科が併設する、**愛媛県では初めてのカタチ**の県立高校です。



ヒト・モノ・コトとの「出会い」と「交わり」を大切にし、学科の枠を越える学び合う機会や、地域や産業とつながる探究的な活動を通じて、**一人ひとりが“深く学び”、“高め合い”、“広く社会とつながる”力を育む環境**を整えています。

みんなの“やってみたい”を大切にし、探究が自然と生まれるような空気や仕組みを、一緒に育てていける**学校**を目指しています。



スクール・ミッション（期待される社会的役割、目指すべき学校像）



西条市にある多彩な学科を併設する高校として、
地域資源を活用した探究活動や職業・学科横断的な学びの
充実により、多様な進路実現を目指します。
また、地域との協働を通して、社会の変化に対応し、
地域の発展に貢献する、多面的な視点を備えた人材を育成します。

複数の学科が連携し、
グローバルな視点に立った
先進的な教育を展開する

社会の変化に対応した
教育活動を展開し、一人ひとりの
進路希望を実現する

充実した特別活動を推進し、
主体性に富んだ学校文化を創造する

地域と連携した体験活動や
ボランティア活動に取り組む



スクール・ミッション
コンセプト・ポリシー
詳細はコチラ



校訓・校章・校歌

校訓

明 朗
協 調
探 究

校章



校歌

愛媛県立東予総合高等学校校歌

作詞 鷹田 朗
作曲 井上 洋一

一 ともに仰ごう 石鎚を

その高きは理想

技を鍛えて未来を創る

健やかな身に力を宿す

ここに集い、出会い、学ぶ

ああ 東予総合高等学校

二 ともにかけよう 道前を

その広きは心

咲き乱れるは情熱の花

夢を語りて 実を結ぶ

ここで笑い、信じ、育つ

ああ 東予総合高等学校

三 ともに歌おう 瀬戸内に

その青きは命

人を支える やさしさあふれ

勇気と希望が満ちている

今を見つめ、愛し、生きる

ああ 東予総合高等学校

校歌の詳細ページはコチラ



近代産業の象徴である製糸業の「**桑**」
と「**繭**」を新しい学校のシンボルとしてデザインに取り入れました。また、西条市の花である「**桜**」の花弁をあしらいました。



TOSO-LIFE





MY-MONOGATARI

出会って、
混ざって、
支え合う。

学科を越えて出会う、最初の1年

ミックスホームルーム

入学後の1年間、アグリデザイン科・機械電気科・建築土木科・ライフデザイン科の4つの専門学科の生徒が、同じクラスで学びます。つまり、異なる専門の仲間たちと学び合う“**ミックスホームルーム**”があるのです。進路も、興味も、得意も異なる仲間との出会いが、自分の世界を広げ、**新しい視点や学びのきっかけ**を生み出します。



学科を越えて学ぶ自由と探究

職業・学科横断的な学び

他学科の授業も選べる“**自由選択科目**”があります。例えば、機械電気科の生徒が商品開発と流通（商）を学んだり、地域資源活用（農）の知識を得たり——。さらに、学科の枠を越えて取り組む「**総合的な探究の時間**」では、農・工・家・総、さまざまな視点を持ち寄って、チームで地域課題に挑みます。まさに、“**異なる**”が新しい力を生み出す**学校**です。



学びの幅と深さを支える

異なる専門性を持つ教師陣と施設

国語・社会・数学・理科・英語・体育・芸術の他に、農業・工業・家庭・商業といった**様々な分野の専門教員**が在籍しています。**それぞれの分野に対応した実習設備・機器・教材**も充実しています。つまり、「**専門性の幅**」と「**学びの深さ**」の両方がある**学校**です。自分の興味が広がったとき、その先の学びもちゃんと準備されている。東予総合高校はそんな学校です。





アグリデザイン科



機械電気科
建築土木科



総合学科
総合進学系列
産業マネジメント系列



ライフデザイン科

入試・クラス編成・コース選択等の流れ、及び、職業・学科横断的な学びのイメージ

募集

アグリ
デザイン科

定員40名

機械電気科

定員40名

建築土木科

定員40名

ライフ
デザイン科

定員40名

総合学科

定員80名

入試

令和8年1月30日（金）特色入学者選抜

令和8年3月5日（木）・6日（金）一般入学者選抜

合格

令和8年3月18日（水）合格者の発表

1年生

アグリ
デザイン科

機械電気科

建築土木科

ライフ
デザイン科

総合学科

ミックスホームルーム（4クラス）

（2クラス）

総合的な探究の時間
職業・学科横断的な学びの場①

産業社会と人間

2・3年生

アグリ
デザイン科

機械コース

電気コース

建築コース

土木コース

ライフデザイン
コース

ヒューマンサービス
コース

総合進学系列

産業マネジメント
系列

職業・学科横断的な学びの場②
総合的な探究の時間

職業・学科横断的な学びの場③
自由選択科目



アグリデザイン科

アグリデザイン科は、植物の栽培技術や園芸の基礎を学ぶ学科です。最新の設備を活用した実習を通して、実践的な知識と技術を身に付けます。地元の農家や企業との連携にも力を入れ、持続可能な農業や地域への貢献を目指した教育を行っています。

3つの分野から広がる農業の世界

アグリデザイン科では、**野菜・果樹・草花**の3分野から専門的な栽培技術を学びます。一人ひとりの興味や将来の進路に合わせて学びを深めることができ、実習を通して**“育てる力”**と**“観察する目”**を養います。自然と向き合いながら学ぶ日々の中で、植物の魅力と、農業の奥深さ、そして地域とともに生きる知恵に出会うことができます。

世界に届ける、東総のブドウ

ブドウ栽培を通して**「グローバルG.A.P.」**認証を取得しています。この国際基準の実践を重ねたブドウは、**台湾など海外にも輸出**されています。栽培技術だけでなく、衛生管理や国際感覚、チームでの取り組み、そして地域との連携も学べる、誇りと実践力のある活動です。**農業を通して社会とつながる力、自分たちの育てた作物が世界に届く喜び**を実感できます。



	コース	1	2	3	4	5	6	7	8	9	10	11	12	13	14	15	16	17	18	19	20	21	22	23	24	25	26	27	28	29	30
1年	—	現代の 国語	言語文化		公共		数学Ⅰ			科学と 人間生活		体育		保健	音楽Ⅰ 美術Ⅰ		英語コミュニ ケーションⅠ	家庭基礎		農業と 情報		農業と環境			総合実習			総合 探究	HR		
2年	—	文学国語	地理総合		数学A		生物基礎		体育		保健	英語コミュニ ケーションⅡ	食品流通 数学Ⅱ		農業経営		総合実習		野菜		果樹		草花		自由選択 α		総合 探究	HR			
3年	—	文学国語	歴史総合		数学研究		化学基礎		体育			英語コミュニ ケーションⅡ		食品製造 数学Ⅱ		総合実習		野菜		果樹		草花		課題研究			自由選択 β		総合 探究	HR	

自由選択α：生物活用（農）・工業材料技術（工）・工業環境技術（工）・生活と福祉（家）・論理・表現Ⅰ（英）・商品開発と流通（商）
自由選択β：地域資源活用（農）・プログラミング技術（工）・設備計画（工）・保育基礎（家）・論理・表現Ⅱ（英）・グローバル経済（商）



機械電気科

機械電気科は、旋盤や溶接、電気工事、ロボット制御など、機械・電気分野の基礎から応用までを幅広く学びます。実習を通して技術力を高めながら、電気工事士などの資格取得や全国大会への挑戦にも取り組み、地域や産業を支える“ものづくり人材”の育成を目指します。

本格的な“ものづくり”実習

旋盤や溶接、マシニングセンタ、3Dプリンタなど、多様な機器を用いた実習を重ね、現場で活かせる加工技術を身に付けます。工業全般に必要な材料の性質や加工法などの基礎知識から応用技術までを体系的に学び、創造力や課題解決力、そして、“やればできる”という自信を育てる教育を実践。ものづくりを通して、自ら考え、動く力を伸ばします。

電気・ロボット・ITを学ぶ

電気工事士などの国家資格取得を目指し、電力設備や配線技術、電子回路、電気機器の基礎から応用まで学びます。さらにコンピュータ制御やプログラミング、通信技術、ロボット制御など、次世代を支える技術にも挑戦。実習では最新の機器を活用し、理論と実践を行き来しながら、幅広い産業分野で活躍できる電気・情報系人材の育成を目指します。



	コース	1	2	3	4	5	6	7	8	9	10	11	12	13	14	15	16	17	18	19	20	21	22	23	24	25	26	27	28	29	30
1年	—	現代の 国語	言語文化		公共		数学Ⅰ			科学と 人間生活		体育		保健	音楽Ⅰ 美術Ⅰ	英語コミュニ ケーションⅠ		家庭基礎		工業技術基礎		工業情報数理		工数基礎		生産技術		総合 探究	HR		
	機械	文学国語	地理総合		数学A		物理基礎		体育		保健	英語コミュニ ケーションⅡ		原動機 数学Ⅱ		機械工作		機械設計		実習				製図		課題 研究	自由選択 α		総合 探究	HR	
電気	電力技術 数学Ⅱ													電気回路		電子回路		実習				製図									
3年	機械	文学国語	歴史総合		数学研究		物理基礎		体育		英語コミュニ ケーションⅡ		原動機 数学Ⅱ		機械工作		機械設計		実習		製図		課題研究		自由選択 β		総合 探究	HR			
	電気												電力技術 数学Ⅱ		電気機器		電子計測制御		実習		製図										

自由選択 α：生物活用（農）・工業環境技術（工）・生活と福祉（家）・論理・表現Ⅰ（英）・商品開発と流通（商）

自由選択 β：地域資源活用（農）・設備計画（工）・保育基礎（家）・論理・表現Ⅱ（英）・グローバル経済（商）



建築土木科

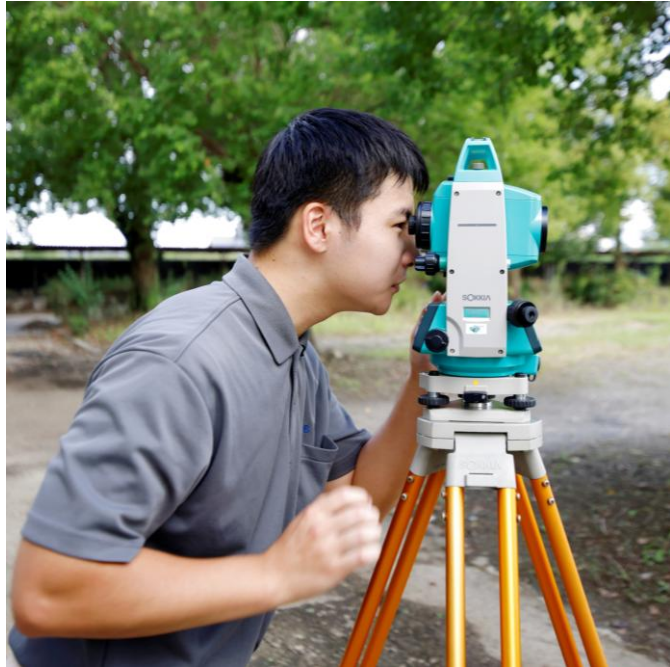
住宅や公共施設、道路や橋など、地域のインフラ整備に必要な建築・土木の知識と技術を学びます。2年次から建築系・土木系に分かれ、専門性を高めながら、製図・測量・施工の実習や資格取得、競技会への挑戦を通じて、地域社会を支える力を育てます。

建築と土木で地域を支える

2年次から建築系・土木系に分かれ、それぞれの専門性を高めます。建築では住宅や施設の設計・構造・施工などを、土木では道路や橋、ダムなどのインフラ整備に必要な測量・施工技術を実践的に学習。図面作成や模型制作、現場を意識した演習を通して、“地図に残る仕事”への誇りと責任感を育て、地域の未来を支える力を伸ばします。

資格と競技会で実力を試す

建築士や測量士補、技能士等の国家資格や検定に挑戦できる環境が整っており、卒業後の進路選択や実務にも直結します。さらに、建築甲子園や測量コンテスト、各種技能競技会にも積極的に参加。実力を試し、他校と切磋琢磨する中で技術と自信を高めます。目標に向かって努力する経験が、将来への大きな力となります。



	コース	1	2	3	4	5	6	7	8	9	10	11	12	13	14	15	16	17	18	19	20	21	22	23	24	25	26	27	28	29	30
1年	—	現代の 国語	言語文化		公共		数学Ⅰ		科学と 人間生活			体育		保健	音楽Ⅰ 美術Ⅰ	英語コミュ ニケーションⅠ		家庭基礎		工業技術基礎		工業情報処理		建築計画		建築構造		総合 探究	HR		
	建築	文学国語	地理総合	数学A	物理基礎	体育	保健	英語コミュ ニケーションⅡ	建築計画 数学Ⅱ	建築構造	建築構造設計		実習		製図		課題 研究	自由選択 α	総合 探究	HR											
2年	土木								土木構造設計 数学Ⅱ	社会基盤工学		測量		実習		製図															
3年	建築	文学国語	歴史総合	数学研究	物理基礎	体育	英語コミュ ニケーションⅡ	建築構造設計 数学Ⅱ	建築法規	建築施工		実習		製図		課題研究	自由選択 β	総合 探究	HR												
	土木							土木構造設計 数学Ⅱ	土木基盤力学		土木施工		実習		製図																

自由選択 α：生物活用（農）・工業材料技術（工）・生活と福祉（家）・論理・表現Ⅰ（英）・商品開発と流通（商）
自由選択 β：地域資源活用（農）・プログラミング技術（工）・保育基礎（家）・論理・表現Ⅱ（英）・グローバル経済（商）



ライフデザイン科

ライフデザイン科は、家庭科の視点から生活の質を高める知識と技術を学ぶ学科です。調理・被服・保育・福祉など多岐にわたる実習を通して、実践的なスキルを身に付けます。地域社会と連携し、暮らしに寄り添いながら、幅広い分野で活躍できる人材を育てます。

衣・食・住を極めるライフデザイン

ライフデザインコースでは、衣・食・住・家庭の4分野を幅広く学びます。調理や被服製作などの実習を多く取り入れ、家庭科技術検定1級の合格を目指します。3年生で食物・洋服・和服の3種目すべてに合格する「三冠王」は大きな目標。つくる楽しさと、誰かに喜んでもらえる喜びを感じながら、生活に密着した技術を磨いていきます。

保育と福祉のプロに近づく学び

ヒューマンサービスコースでは、高齢者福祉や乳幼児保育を専門的に学びます。介護職員初任者研修課程修了や保育検定の資格取得を目指しながら、2・3年次での実習を通して、現場で必要な力を体験的に身に付けます。ベッドメイキングや介助技術、幼稚園でのレクリエーション活動など、授業と連動した実習を経験。「人と関わる力」や「支える力」を育て、将来につながる学びを実現します。



	コース	1	2	3	4	5	6	7	8	9	10	11	12	13	14	15	16	17	18	19	20	21	22	23	24	25	26	27	28	29	30
1年	—	現代の国語	言語文化		公共		数学Ⅰ			科学と人間生活		体育		保健	音楽Ⅰ 美術Ⅰ	英語コミュニケーションⅠ	家庭基礎		生活産業基礎		生活産業情報		ファッション造形基礎		フードデザイン		総合探究		HR		
2年	ライフデザイン	文学国語	地理総合	数学A	生物基礎	体育	保健	英語コミュニケーションⅡ	音楽Ⅱ 美術Ⅱ 情報処理 数学Ⅱ	調理	ファッション造形基礎	フードデザイン	保育基礎	課題研究	自由選択 α	総合探究	HR														
	ヒューマンサービス																	生活と福祉													
3年	ライフデザイン	文学国語	歴史総合	数学研究	化学基礎	体育	英語コミュニケーションⅡ	音楽研究 美術研究 ビジネス・コミュニケーション 数学Ⅱ	ファッション造形 保育実践	ファッション造形基礎		フードデザイン		課題研究	自由選択 β	総合探究	HR														
	ヒューマンサービス									生活と福祉		介護福祉基礎	こころとからだの理解																		

自由選択α：生物活用（農）・工業材料技術（工）・工業環境技術（工）・生活と福祉（家）・論理・表現Ⅰ（英）・商品開発と流通（商）
 自由選択β：地域資源活用（農）・プログラミング技術（工）・設備設計（工）・フードデザイン（家）・論理・表現Ⅱ（英）・グローバル経済（商）

総合学科

総合進学系列・産業マネジメント系列



総合学科では、2年次より幅広い進路に対応する「総合進学系列」とビジネスや経営の基礎を学ぶ「産業マネジメント系列」に分かれ、学びを進めます。興味と進路に応じ、個々に授業を選択し、自分だけのカリキュラムで、実践的な知識とスキルを身に付けます。

選べる2つの学びの道

2年次から「総合進学系列」と「産業マネジメント系列」のいずれかを選び、自分の進路に合わせて学びを深めます。「総合進学系列」では、大学や専門学校への進学に向けた教科・科目を中心に、自分だけのカリキュラムを組み立てます。「産業マネジメント系列」では、ビジネスや経営、起業などに関する実践的な学びに取り組めます。どちらも、将来の可能性を広げる選択ができる仕組みです。

“自分を知る”から始まる学び

1年次には「産業社会と人間」という総合学科独自の科目があります。この授業では、自分の興味や得意なこと、将来の夢について考え、働くことの意味や社会とのつながりを学びます。地域で活躍する大人との出会いやグループワーク、体験的な活動を通して「学びをどう選ぶか」をじっくり考える年に。2年次以降の系列選択や授業選択につなげる、総合学科ならではの“学びの出発点”です。



	系列	1	2	3	4	5	6	7	8	9	10	11	12	13	14	15	16	17	18	19	20	21	22	23	24	25	26	27	28	29	30
1年	—	現代の国語		言語文化		地理総合		歴史総合		数学Ⅰ			数学A		化学基礎		体育		保健		音楽Ⅰ 美術Ⅰ		英語コミュニケーションⅠ		論理・表現Ⅰ		情報Ⅰ		産業社会と人間		HR
2年	総合進学	公共		物理基礎 生物基礎		体育		保健		家庭基礎		選択科目 (17単位)	文学国語・論理国語・古典探究・地理探究・日本史探究・世界史探究・数学Ⅱ・数学B 化学・音楽Ⅱ・美術Ⅱ・英語コミュニケーションⅡ・情報研究・スポーツⅤ														自由選択 α		総合探究		HR
	産業 マネジメント	公共		科学と 人間生活		体育		保健		家庭基礎		選択科目 (17単位)	国語表現・数学Ⅱ・音楽Ⅱ・美術Ⅱ・英語コミュニケーションⅡ・論理・表現Ⅱ 情報研究・ビジネス基礎・マーケティング・簿記・情報処理・スポーツⅤ																		
3年	総合進学	体育			物理基礎 生物基礎 地学基礎		選択科目 (20単位)		論理国語・古典探究・地理探究・日本史探究・世界史探究・倫理・政治・経済・数学Ⅲ・数学C・数学研究 物理・化学・生物・音楽研究・美術研究・英語コミュニケーションⅢ・情報探究・スポーツⅥ																	自由選択 β		総合探究		HR	
	産業 マネジメント	体育			選択科目 (22単位)		国語表現・数学Ⅱ・音楽研究・美術研究・英語コミュニケーションⅡ・英語研究・情報探究・総合実践・観光ビジネス ビジネス・マネジメント・ビジネス法規・財務会計Ⅰ・原価計算・ソフトウェア活用・プログラミング・スポーツⅥ																								

自由選択α：生物活用（農）・工業材料技術（工）・工業環境技術（工）・生活と福祉（家）・論理・表現Ⅱ（英）・商品開発と流通（商）
自由選択β：地域資源活用（農）・プログラミング技術（工）・設備設計（工）・保育基礎（家）・論理・表現Ⅲ（英）・グローバル経済（商）

NEW UNIFORMS



ジャケット



スクールカラーであり、壬生川（丹生川）の地名の由来をイメージした「エンジ」のジャケット。

スカート柄

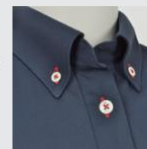


独自性の高いグラデーションラインがアクセントとなるスカート柄。

SUMMER STYLE



ボタンダウン



きっちり見えるボタンダウン仕様。エンジの糸色がアクセントになっています。

刺繍



ジャケットと連動したマークの刺繍です。

スカート柄



独自性の高いグラデーションラインを冬とイメージを変えて爽やかなブルーで表現しました。

刺繍



ボタンやエンブレムと連動したイニシャルマークです。

ニットベスト



ジャケットを脱いでもスクールカラーが映えるエンジのニットベスト。

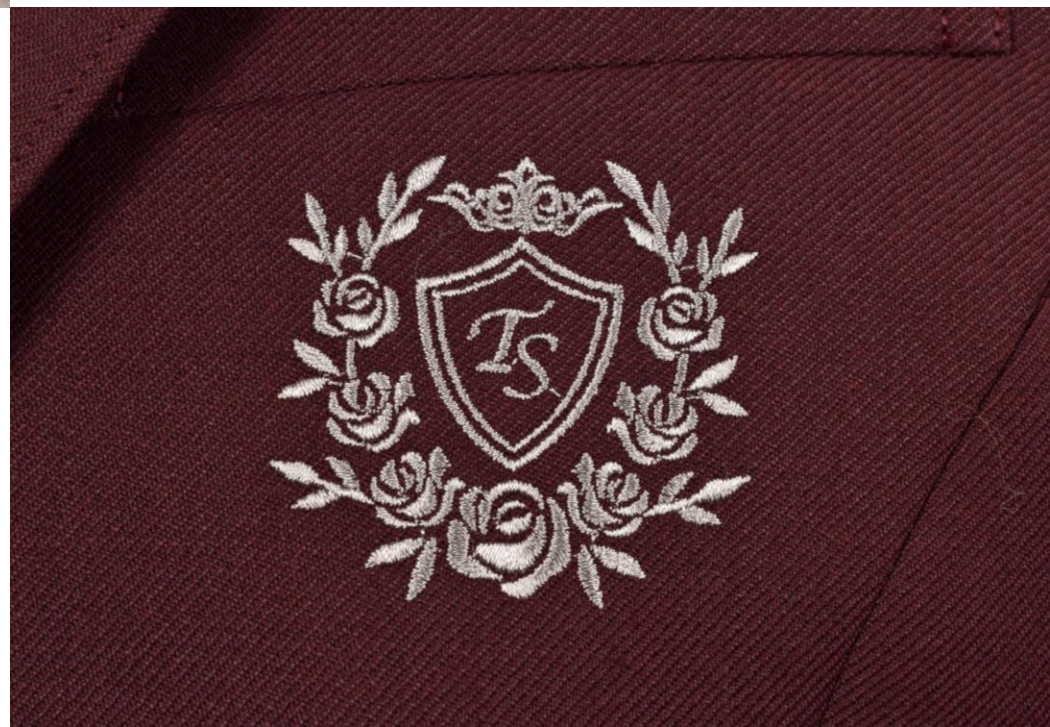
KNIT STYLE





新しい制服は、スクールカラーである**えんじ色**を基調にした、スタイリッシュで洗練されたデザイン。**壬生川にゆかりのある色**を身にまとい、地域とのつながりが感じられる一着です。スラックスとスカートの選択も可能で、自分らしさも大切にできます。

東予総合高校の制服やポロシャツには、校名のイニシャル「TS」を囲むように、**バラの刺繍**があしらわれています。これは校内にあるバラ園にちなんだものです。バラ園は、地域に親しまれている**学校のシンボルの一つ**として、学校と地域をつなぐ存在となっています。



Agri Design Uniforms





Mechanical & Electrical
Engineering Uniforms





Architecture & Civil Engineering Uniforms

Life Design Uniforms



部活動は、もうひとつの学びの場

東予総合高校が大切にする「**出会って、混ざって、支え合う**」が、ここにも息づきます。様々な“異なる”を持つ者同士が、“同じ”目標に向かって仲間となる。その中で芽生える絆や成長は、教室では得られない学びの成果です。



運動部▶▶▶



バスケット(男子)



バスケット(女子)



卓球(男女)



ソフトテニス(男子)



ソフトテニス(女子)



サッカー(男子)



ラグビー(男子)



剣道(男女)



弓道(男女)



ダンス(男女)



野球(男子)



総合体育文化(男女)

文化部▶▶▶



音楽



美術・写真



文芸・新聞



茶華道



IT・商業

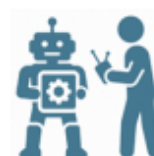


探究活動

生産部▶▶▶



園芸活動



工業



ライフデザイン

とーそーかるた

「とーそーかるた」は、東予総合高校の特色や楽しさを伝えるオリジナルかるたです！農業科・工業科・家庭科・総合学科、それぞれの学科での学びや活動を一枚一枚の札に詰め込んでいます。少しずつではありますが、トップページの学校紹介（とーそーかるた）にアップしていきます。学校の日常や魅力がぎゅっと詰まっていて、楽しみながら東予総合高校のことを知ることができます。

とーそーかるたの詳細ページはコチラ



あ

安全を優先
率先 まず実践

い

「いただきます！」に
つながる食農教育

う

「美味い！」を育てる
「美味い！」を作る

え

笑顔は
対話の潤滑油

お

お絵描き・折り紙
おんぶに抱っこ

か

カンナ掛け
職人の眼差し

き

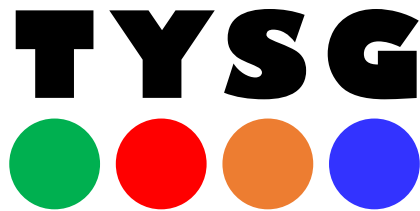
菊づくりは
人づくり

く

クリティカルシンキング
で探究を始めよう

け

経営の神様と言えば
松下幸之助



<https://toyosogo-h.esnet.ed.jp>

〒799-1371

愛媛県西条市周布650番地

TEL 0898-64-2119